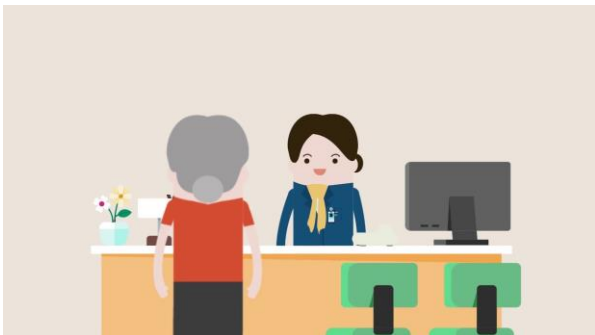


## ขั้นตอนการให้บริการ

- 1.ผู้ขออนุญาตยื่นคำขออนุญาตทำการโฆษณาโดยใช้เครื่องขยายเสียง (แบบ ข.ช.1)
- 2.เจ้าหน้าที่ตรวจสอบหลักฐานพร้อมเขียนใบอนุญาต
- 3.เจ้าพนักงานท้องถิ่นผู้มีอำนาจลงนามอนุญาตให้ทำการโฆษณาโดยใช้เครื่องขยายเสียง (แบบ ข.ช.2) การปฏิบัติภายหลังที่ได้รับอนุญาต เมื่อได้รับอนุญาตให้ทำการโฆษณาแล้วให้ผู้ได้รับอนุญาตนำใบอนุญาตนั้นไปแจ้งต่อเจ้าหน้าที่ตำรวจท้องที่ลงนามรับทราบเสียก่อนจึงจะทำการโฆษณาได้



## บทลงโทษ

- 1.ผู้ใดฝ่าฝืนมีความผิด ตาม พรบ.ควบคุมการโฆษณาโดยใช้เครื่องขยายเสียง พ.ศ.2493 ความผิดตามประมวลกฎหมายอาญา ทำให้เกิดเสียงจนทำให้ตกใจหรือเดือดร้อน ปรับสูงสุด 100 บาท



- 2.ความผิด พรบ.การสาธารณสุข พ.ศ.2535 และที่แก้ไขเพิ่มเติม ถึง (ฉบับที่ 3) พ.ศ.2560 ไม่ปฏิบัติตามคำสั่งเจ้าพนักงานท้องถิ่นในการลดเสียงที่ก่อความรำคาญ จำคุกไม่เกิน 3 เดือน หรือปรับไม่เกิน 25,000 บาท หรือทั้งจำทั้งปรับ (ตามมาตรา 74)



เทศบาลตำบลทุ่งหลวง  
อำเภอปากท่อ จังหวัดราชบุรี

การขออนุญาตใช้เสียง

เทศบาลตำบลทุ่งหลวง  
หากประสงค์ติดต่อสอบถาม สามารถติดต่อ  
ได้ที่ กองคลัง ฝ่ายพัฒนารายได้  
หมายเลขโทรศัพท์ 032-229972 ต่อ 113



## สาระสำคัญ

พระราชบัญญัติควบคุมการโฆษณาโดยใช้เครื่องขยายเสียง พ.ศ.2493 มีหลักการเพื่อให้การใช้เครื่องขยายเสียงเป็นไปอย่างเรียบร้อยและเหมาะสมให้ใช้ภาษาไทยในการโฆษณาและมีเหตุผลเพื่อมิให้มีการใช้เครื่องขยายเสียงดังเกินสมควรจนก่อให้เกิดความรำคาญแก่ประชาชนและห้ามมิให้ใช้ภาษาชาติอื่นนอกจากภาษาไทยอันเป็นไปตามหลักทั่วไปของประเทศเอกราชอื่น ๆ



## การโฆษณา



การโฆษณาโดยใช้เครื่องขยายเสียง มี 2 ประเภท ดังนี้

### ประเภทที่ 1

การโฆษณาในกิจการที่ไม่เป็นไปในทำนองการค้า งานขึ้นบ้านใหม่ งานทำบุญบ้าน งานไหว้ครู งานมหรสพต่าง ๆ ขอใบอนุญาตได้คราวละไม่เกิน 15 วัน

### ประเภทที่ 2

การโฆษณาในกิจการที่เป็นไปในทำนองการค้า แบ่งได้เป็น 2 ประเภท คือ

ก.การโฆษณาเคลื่อนที่ โดยใช้รถประชาสัมพันธ์วิ่งตามเส้นทางต่าง ๆ ภายในเขตเทศบาล สามารถขอใบอนุญาตได้คราวละไม่เกิน 5 วัน

ข.การโฆษณาประจำที่ โดยประชาสัมพันธ์ ณ ร้านหรือกิจการนั้น ๆ สามารถขอใบอนุญาตได้คราวละไม่เกิน 5 วัน

## อัตราค่าธรรมเนียม



การโฆษณากิจการที่ไม่เป็นไปในทำนองการค้า

ฉบับละ 10 บาท

การโฆษณากิจการที่เป็นไปในทำนองการค้า

โฆษณาเคลื่อนที่ ฉบับละ 60 บาท

โฆษณาประจำที่ ฉบับละ 75 บาท

## เอกสารที่ใช้



- 1.สำเนาทะเบียนบ้านของผู้ขออนุญาตและสำเนาบัตรประจำตัวประชาชน
- 2.ใบอนุญาตให้มีเพื่อใช้ซึ่งเครื่องขยายเสียงและไมโครโฟน (ถ้ามี)
- 3.รายละเอียดของเครื่องขยายเสียงที่จะใช้ เช่น กำลังไฟฟ้าที่ใช้กำลังขยายเสียง
- 4.แผนที่แสดงที่ต้องใช้เครื่องขยายเสียง

